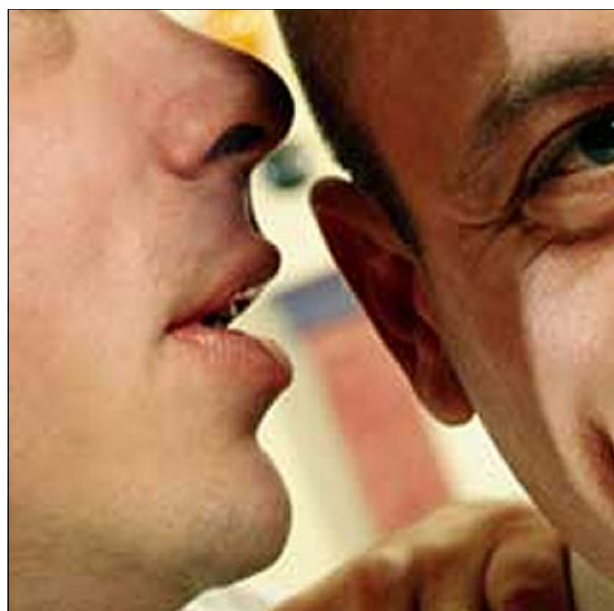




REGION NORDJYLLAND

HØREINSTITUTTET

Havrevangen 1, 2.sal, 9000 Aalborg, tlf: 96 31 35 00, hoere@rn.dk, www.hoereinstituttet.dk



Høreinstituttets tilbud

Høreinstituttet tilbyder

- ◆ Udredning, rådgivning og vejledning om høreproblemer.
- ◆ Hjælp til problemer med høreapparater.
- ◆ Undervisning der kan lette hverdagen for voksne hørehæmmede.
- ◆ Afprøvning af andre høretekniske hjælpemidler (teleslynger, telefoner etc.).
- ◆ Specialrådgivning til hørehæmmede omkring arbejds- og uddannelsesforhold.
- ◆ Information og undervisning til pleje- og omsorgspersonale der kommer i kontakt med hørehæmmede



Undervisning i kommunikation

Undervisning i at lette kommunikationen i dagligdagen. Indeholder f.eks. visuel og tegnstøttet kommunikation, mundaflæsning og god høretaktik.

Undervisningen tilrettelægges ud fra den enkeltes behov og ønsker, og kan foregå på Høreinstituttet, i hjemkommunen eller i hjemmet.

Undervisning i tinnitus, lydoverfølsomhed og Ménières sygdom.

Personlige samtaler eller holdundervisning i at lette problemerne i dagligdagen. Én gang om måneden afholder vi "åben rådgivning", hvor alle kan møde op uden forudgående tilmelding.

Grundkursus i Høreapparatbrug

At få høreapparater kan kræve både tilvænning og tålmodighed. I starten kan mange lyde virke kraftige og forkerte, og man kan også have svært ved at vænne sig til lyden af sin egen stemme.

Hvis tingene ikke fungerer helt som man havde forventet, kan det føre til at man holder helt op med at bruge høreapparaterne, eller kun bruger dem lejlighedsvis.

For at få størst udbytte og tilfredshed med sine apparater, kan der være god hjælp i at vide lidt mere om sin egen hørenedsættelse, om høreapparatets muligheder og begrænsninger, og om hvordan man i øvrigt afhjælper høreproblemer i dagligdagen.

På Høreinstituttet kan du få undervisning i disse ting. Undervisningen foregår på små kursushold med 4-8 deltagere, og arrangeres på Høreinstituttet i Aalborg eller på træffesteder rundt om i de nordjyske kommuner. Indholdet henvender sig ikke kun til høreapparatbrugere, men i lige så høj grad til pårørende, så vi anbefaler at invitere ægtefælle eller en anden pårørende med.

Kurset varer ca. 2 timer og du bør medbringe de materialer du fik ved udleveringen af høreapparatet.

Hvis man har købt sit høreapparat i en privat butik bør man selv medbringe sin hørekurve til kurset, da den skal bruges i undervisningen.



Al undervisning på Høreinstituttet er gratis for brugere og pårørende. Dækning af udgifter til transport kan aftales med din kommune.

**Ring og hør nærmere eller se mere på vores hjemmeside
www.hoere.rn.dk**

Problemer med høreapparatet?

(eller spørgsmål om hørelsen)

Ring til hørepædagogen på tlf. 96 31 35 06

**Mandag til fredag
fra kl. 8.00 - 14.00**



Da der nogle dage kan være pres på telefonen, vil vi gøre opmærksom på muligheden for kontakt via e-mail, vores hjemmeside, postvæsen, eller vedpersonligt fremmøde på Høreinstituttet.

Høreinstituttets er åbent man-tor fra kl. 8.00 - 15.00 og fre fra kl. 8.00 - 14.00.

Her bor vi (kortudsnit Aalborg):

