

Nyt Universitets- sygehus Aalborg

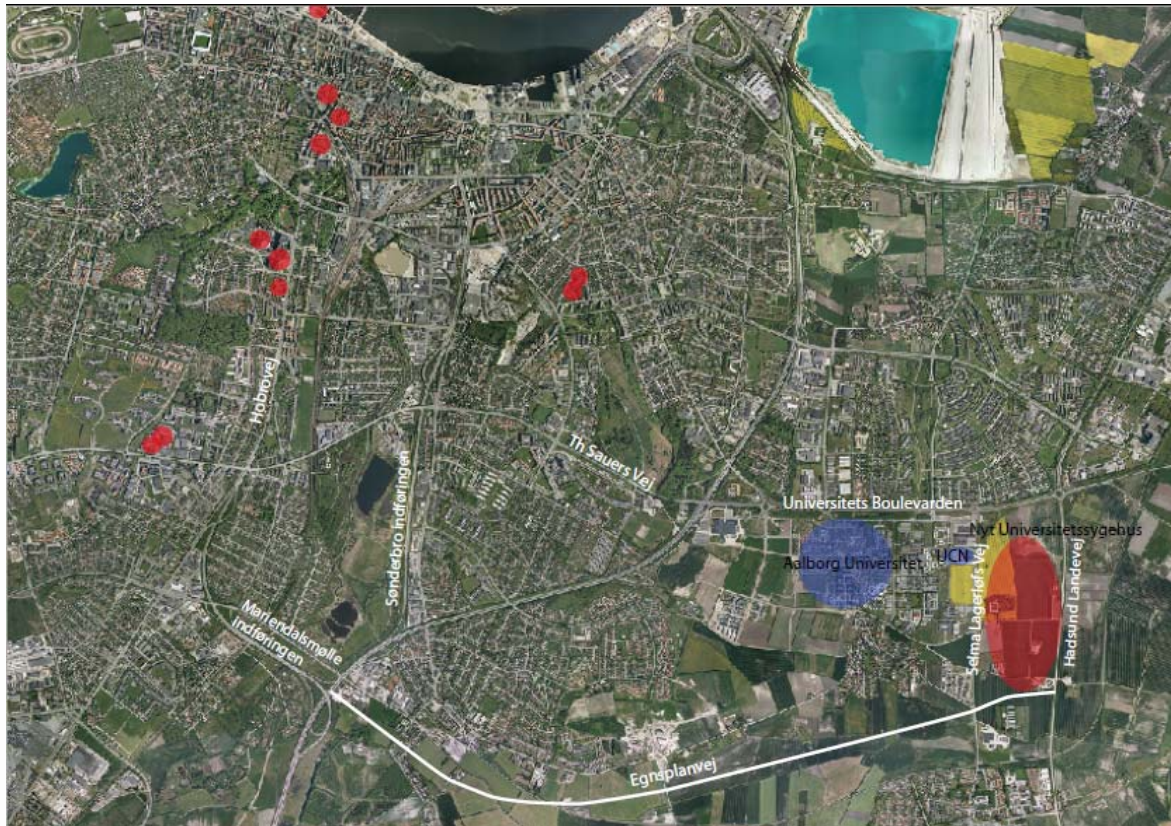
Torsdag den 3. februar 2011



REGION NORDJYLLAND

The logo of Region Nordjylland, consisting of a white circle containing a stylized lowercase letter 'n'.

Nyt Universitetssygehus Aalborg



Søgt om 5,065 mia. kr. maj 2010
Foreløbigt tilsagn på 4,1 mia. kr. november 2010



Aalborg Sygehus i dag:

- Nord: 60.000 m²
- Syd: 140.000 m²



REGION NORDJYLLAND

Finansiering

Kvalitetsfondsmidler 62,5%	2,563 mia. kr.
Egenfinansiering 25%	1,025 mia. kr.
Låntagning 12,5%	0,512 mia. kr.
Anlægsprojekt i alt	4,100 mia. kr.



Fakta - aktivitet

Nyt Universitetssygehus Aalborg

Antal indlæggelser	ca. 59.400
Antal sengedage	ca. 189.500
Antal operationer	ca. 30.300
Antal ambulante besøg	ca. 370.000
Antal sammedagsbehandlinger inkl. dialyse	ca. 64.100



Region Nordjyllands dimensionering

2007 aktivitet fremskrevet til 2020

Demografisk fremskrivning fordelt på alder og køn

	November 2008	Maj 2010 (tilpasset Ekspertpanelets principper)
Forudsætning om årlig liggetidsreduktion		
Kirurgiske specialer	1%	2%
Øvrige specialer	2%	4%
Stigning i ambulans aktivitet	75%	50%
Gennemsnitlig belægning	85%	85%
Arealstandard pr. seng	40 m ²	35 m ²
Brutto-/nettofaktor	2,1	2,0
Udnyttelsesgrad	220 dage pr. år 6 timer pr. dag	245 dage pr. år/ 7 timer pr. dag
I alt m²	250.000 m²	204.000 m² Hvoraf 29.100 m² placeres ved Aalborg Sygehus Syd



Fakta – dimensionering ifølge Ekspertpanelet Nyt Universitetssygehus Aalborg

	November 2010
Arealdisponering i alt	204.000 m ²
Fortsat anvendelse af Medicinerhuset m.m.	51.000 m ²
12% ^s effektivisering (udgår helt)	18.000 m ²
Nybyggeri i alt	135.000 m²



Tilpasning til den økonomiske ramme

- Servicefunktioner
- Nedskalering
- "Ting vi ikke bygger"
- Anvendelse af Medicinerhuset m.m.



Det er et rammevilkår i dag, at der er parathed til at indgå i forandringsprocesser!

Fokus på ...

- Funktionalitet
- Form (æstetik)
- Finansiering (økonomi)
- **Robusthed**

*Gamle arbejdsrutiner flytter
ikke med ind i nye fysiske rammer!*



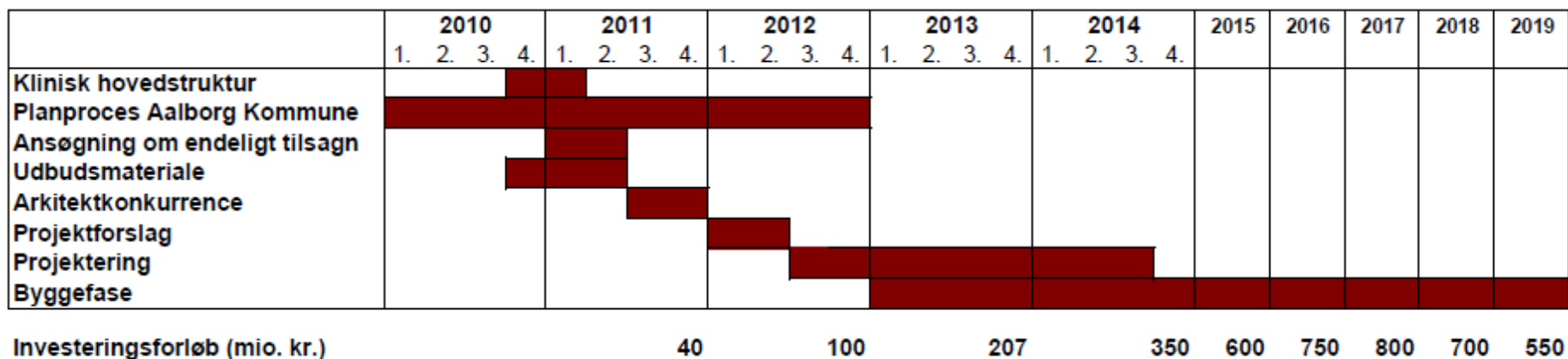
Hvordan sikrer vi et robust byggeri?



- **Fleksibilitet**
 - Sikre at der både i forhold til konstruktionssystemer og installationsmæssigt vælges en måde at udforme byggeriet på, som giver fleksibilitet i udnyttelsesmulighederne
- **Generalitet**
 - Sikre brede anvendelsesmuligheder af de enkelte rum
 - Sikre ensartethed i indretningen af lignende rum
- **Elasticitet**
 - Sikre mulighed for at kunne udbygge eller formindske bygningerne
 - Sikre mulighed for sengepulje og/eller ambulatoriepulje
- **Logistik**
 - Sikre optimale flowmønstre for sygehusets brugere, optimal placering af drift- og servicefunktioner, principper for forsyninger m.m.



Tidsforløb



Tidsplan for arbejdsgrupper vedr. klinisk struktur

1. møde i arbejdsgrupper

3. december 2010	operation og opvågning, intensiv samt laboratorier
6. december 2010	FAM samt børn og unge
20. december 2010	billeddiagnostik, logistik/service samt ambulans
21. december 2010	rehabilitering, senge samt forskning og uddannelse

2. møde i arbejdsgrupper

17. januar 2011	FAM samt børn og unge
18. januar 2011	operation og opvågning, intensiv samt laboratorier
19. januar 2011	billeddiagnostik, logistik/service samt ambulans
20. januar 2011	rehabilitering
21. januar 2011	senge samt forskning og uddannelse

Endelig afrapportering

uge 5

Opfølgingsseminar

7. februar 2011



Øvrige spor i planlægningen *lige nu*

Eksternt samarbejde

- Samarbejde med Aalborg Universitet
- Samarbejde med Aalborg Kommune
 - Kontaktgruppe
 - Gruppe vedr. plangrundlag
 - Gruppe vedr. bæredygtighed
- Arbejdsgruppe vedr. letbane
- Kontaktgruppe vedr. sygehusinvesteringer (Danske Regioner)
- IT – automatisering (Danske Regioner)
- Rigsrevisionen
- Tænk tank + ungdomspanel

Internt samarbejde

- Politisk følgegruppe
- Administrativ følgegruppe

Brugerinddragelse

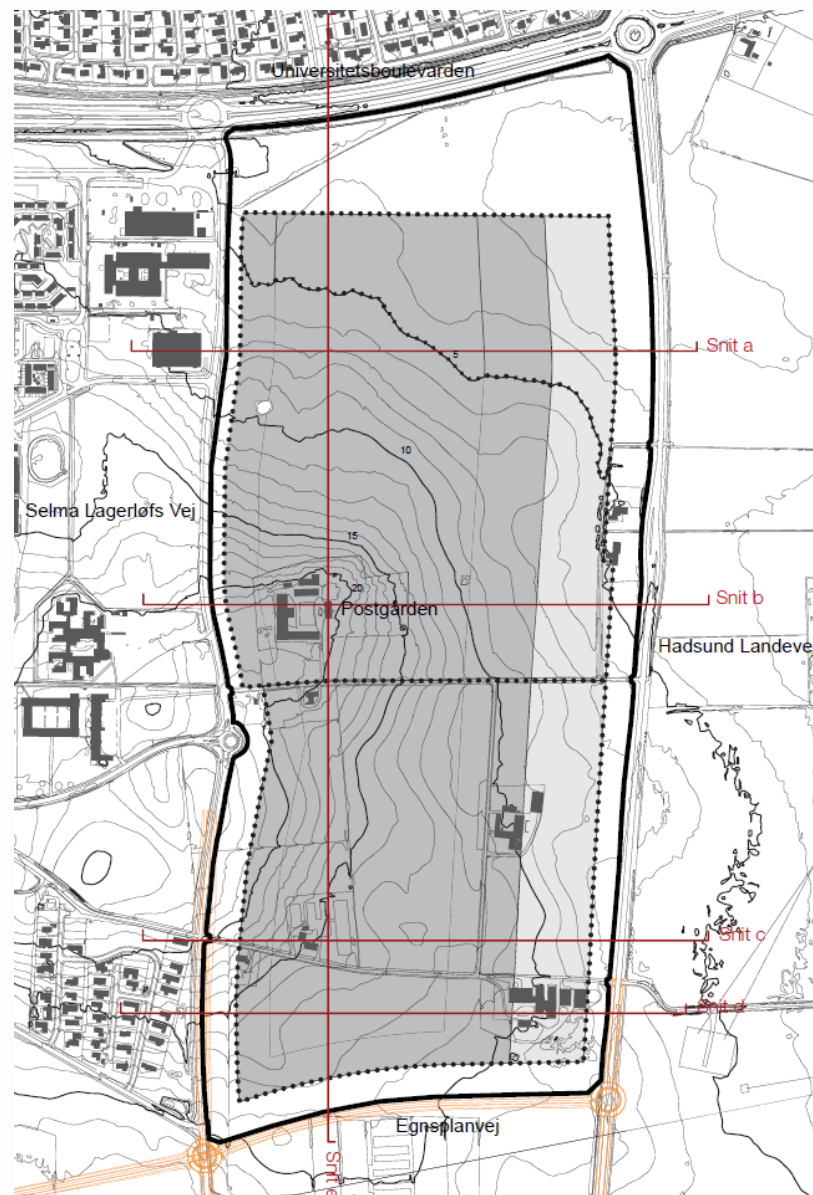


Psykiatrien - dimensionering

- Sengetal – fremtidigt behov
- Rumbehov
- Sengestue-standarder – 1-sengsstuer á 35 m² netto
- Brutto-/nettofaktor på 1,8

- Foreløbige beregninger peger i retning af et samlet m²-behov på ca. 25.000 m²





REGION NORDJYLLAND