

Råstofplan 2008

Grave- og
Interesseområder

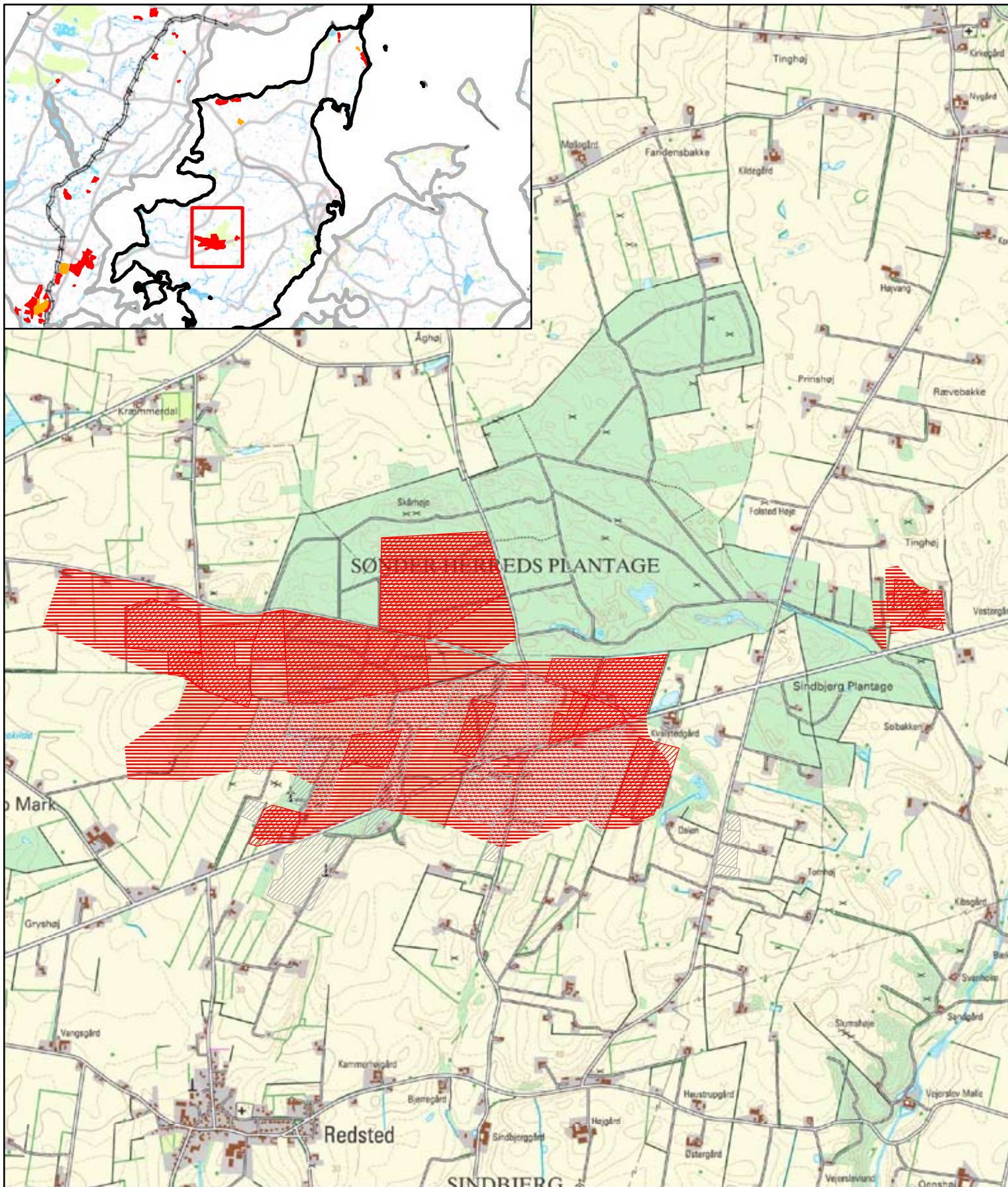
Morsø Kommune

Signaturforklaring

Graveområde 

Interesseområde 

Omr. m. Særl. Drikkevandsint. 



Råstofplan 2008

Morsø Kommune

Graveområde
Sdr. Herreds Plantage

Beskyttelsesinteresser


Byggelinjer Fortidsminder
Sten- og jorddiger

Beskyttet natur Overdrev
Søer og moser


Andre Fredning
Fredsskov

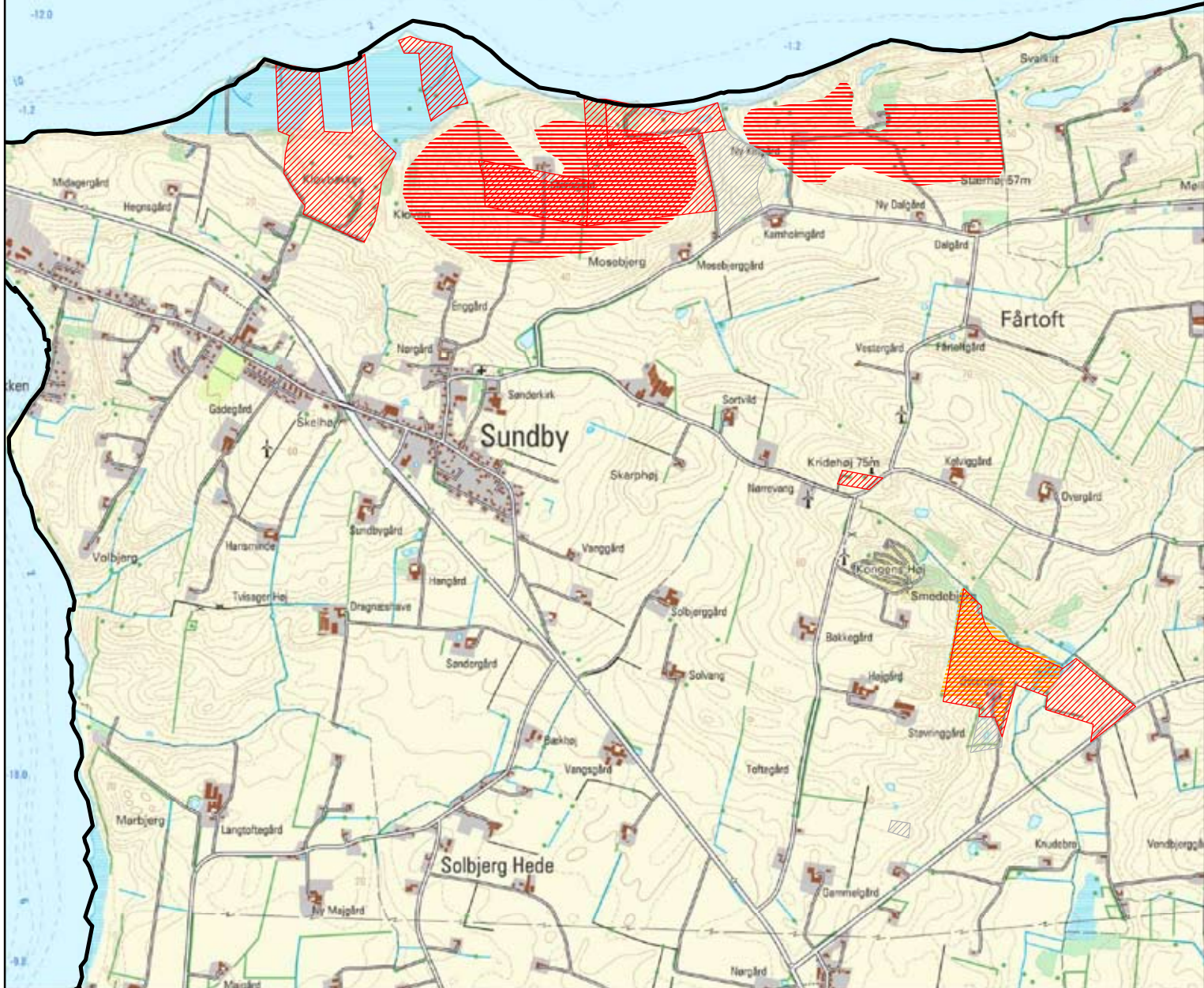
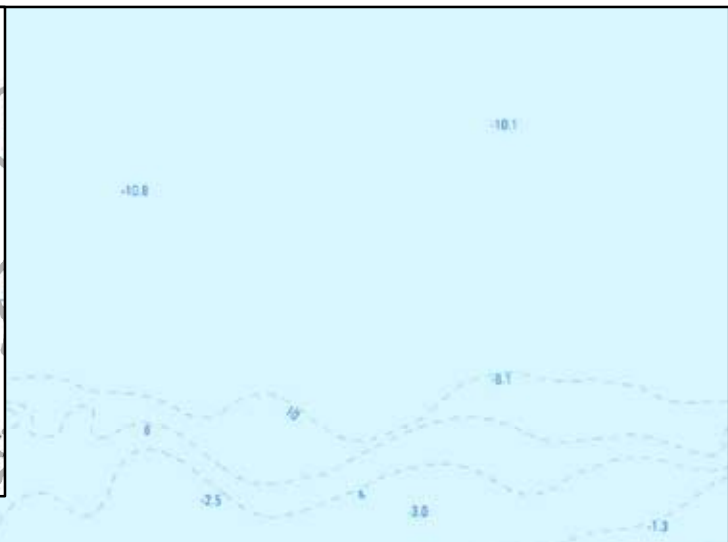
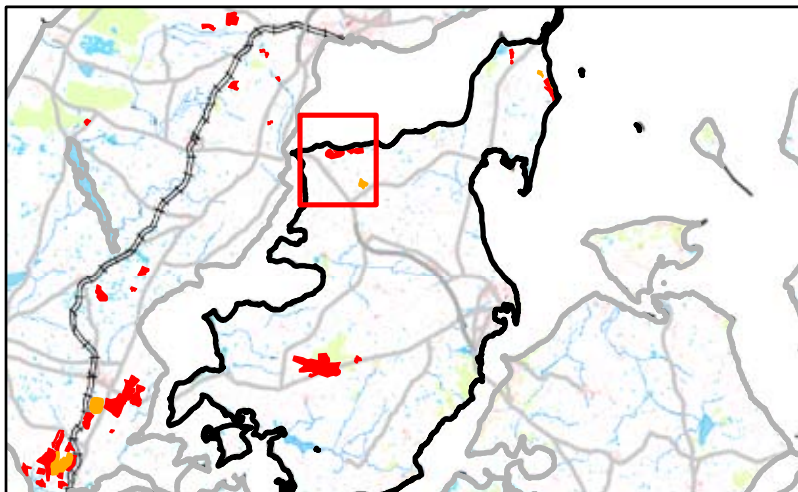
Råstofplan

Graveområde 

Interesseområde 

Aktiv råstofgrav 

Efterbehandlet råstofgrav 



Råstofplan 2008

Morsø Kommune

Graveområde
Mosebjerg - Stærhøj
Interesseområde
Solbjerg

Beskyttelsesinteresser


Byggelinjer Sten- og jorddiger

Beskyttet natur Overdrev
Enkelte søer
Vandløb, eng og mose


Andre

Råstofplan

Graveområde 

Interesseområde 

Aktiv råstofgrav 

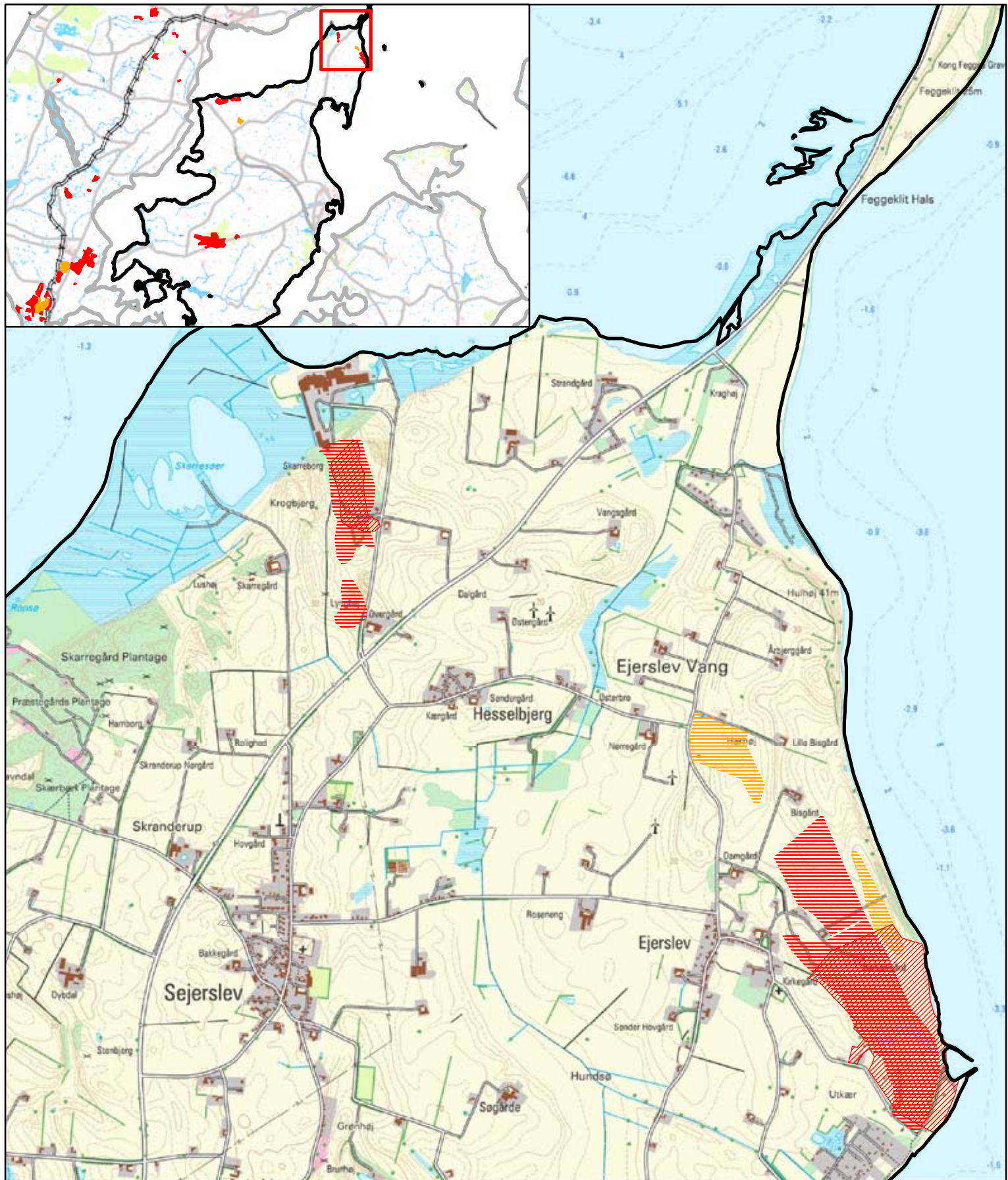
Efterbehandlet råstofgrav 



REGION NORDJYLLAND

Mål: 1:500.000 / 1:25.000

Udsnit af Kort og Matrikelstyrelsens kort/flyvefotografier er gengivet med Kort- og Matrikelstyrelsens tilladelse.
Kort- og Matrikelstyrelsen 1992/kd.86.1029
DDO2006 © COWI



Råstofplan 2008

Morsø Kommune

Graveområde
Lynghøj Egerslev
Interesseområde
Egerslev





Beskyttelsesinteresser

Byggelinjer Fortidsminder
Sten- og jorddiger

Beskyttet natur

Andre Kystnær beliggenhed (Egerslev)
Nærhed til Natura 2000-område

Råstofplan

- Graveområde 
- Interesseområde 
- Aktiv råstofgrav 
- Efterbehandlet råstofgrav 



REGION NORDJYLLAND

Mål: 1:500.000 / 1:25.000

Udsnit af Kort og Matrikelstyrelsens kort/flyvefotografier er gengivet med Kort- og Matrikelstyrelsens tilladelse.
Kort- og Matrikelstyrelsen 1992/kd.86.1029
DDO2006 © COWI