



Behovet for velfærdsuddannede i Nordjylland Nordjysk Uddannelseskongference 2010

Uddannelser i analysen

Social- og sundhedsområdet:

Bioanalytikere

Radiografer

Ergoterapeuter

Social- og sundhedsassistenter

Ernærings- og sundhedsuddannede Social- og sundhedshjælpere

Fysioterapeuter

Socialrådgivere

Jordemødre

Sundhedsplejersker

Lægeseekretærer og
sundhedsserviceseekretærer

Sygeplejersker

Tandklinikassistenter

Lærer- og pædagogområdet:

Folkeskolelærere

Pædagogiske assistenter

Pædagoger

Hovedkonklusioner

Mangel på:

- Sygeplejersker
- Bioanalytikere
- Social- og sundhedshjælpere
- Tandklinikassistenter

Risiko for mangel på:

- Socialrådgivere
- Social- og sundhedsassistenter
- Sundhedsplejersker
- Folkeskolelærere

Tiltag:

- Uddanne flere
- Reducere deltidsarbejdet

Alligevel:

- Mangel på bioanalytikere
- Risiko for mangel på:
 - Sygeplejersker
 - Social- og sundhedshjælpere

Geografiske forskelle

Fremskrivning til 2025

- Udbud og efterspørgsel efter arbejdskraft i Nordjylland frem til 2025 – fremskrivning på grundlag af de kendte tendenser
- Målet med en fremskrivning er at sikre, at den IKKE kommer til at passe
- Effekten af udvalgte tiltag:
 - Øge tilgangen til uddannelserne med 25 %
 - Reducere omfanget af deltidsarbejde med 25 %
 - Tilbagekruttere 25 % af de der har forladt faget
 - Reducere sygefraværet med 25 %
 - Udskyde tilbagetrækningen fra arbejdsmarkedet med 3 år

Grundlag for analysen:

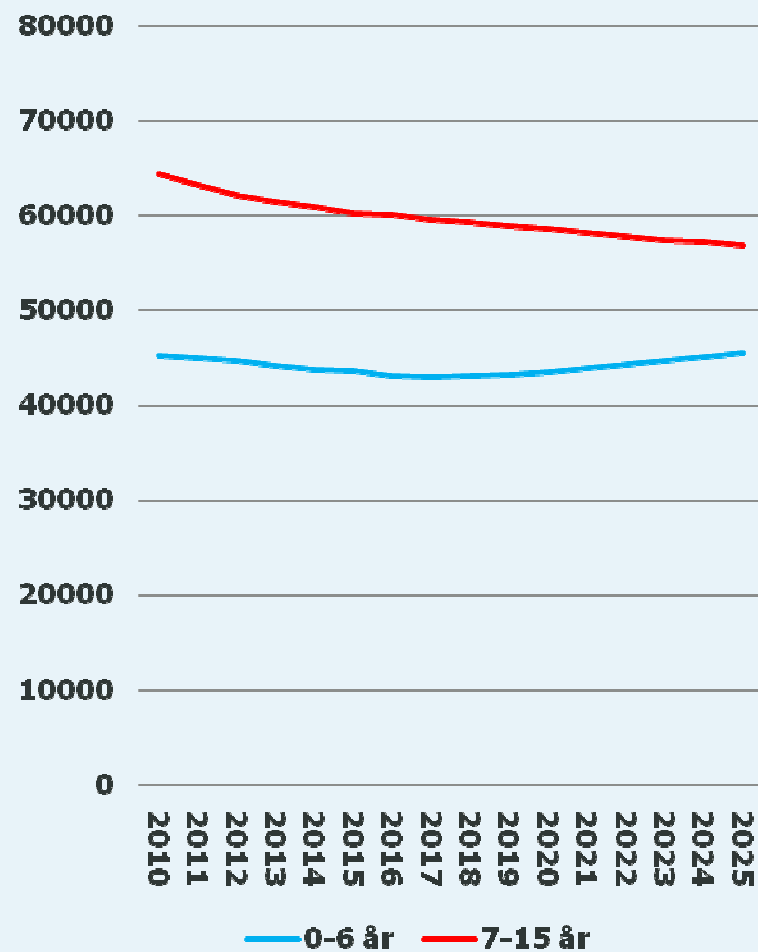
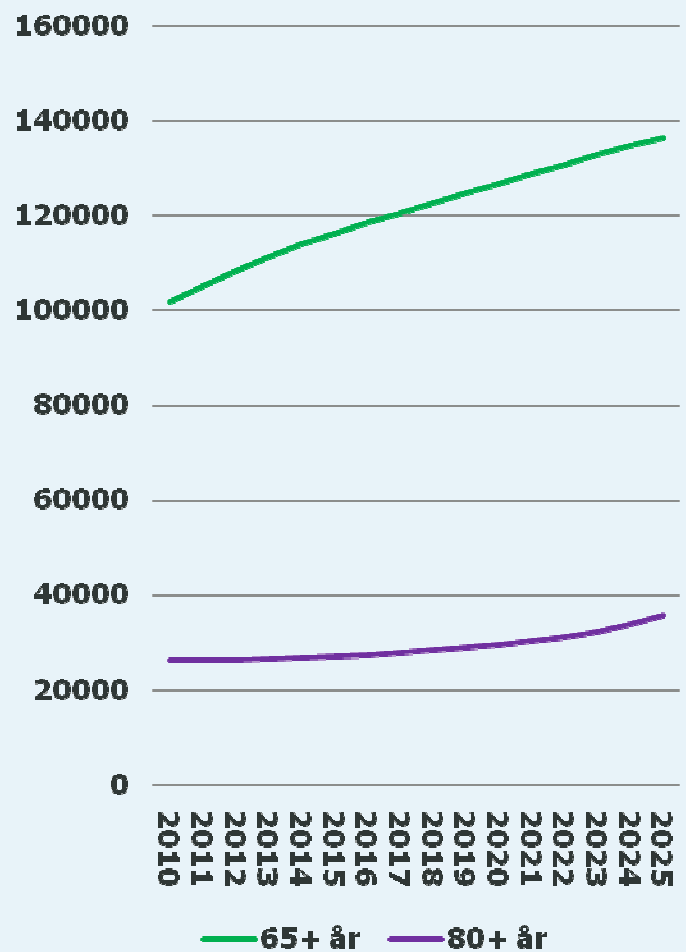
Udbudssiden

- Befolkningsudviklingen
- Hvor mange har gennemført de enkelte uddannelser – på et-årsaldersgrupper
- Tilgangen til uddannelserne og fuldførelsesprocenter
- Hvor mange er i arbejdsstyrken – inden for de enkelte uddannelser og på et-årsaldersgrupper
- Effekterne af Velfærdsforliget er indarbejdet

Efterspørgelssiden

- 4 forskellige scenarier: Branchescenariet, Uddannelsesscenariet, Brugergruppescenariet, Nulvækstscenariet
- Genopretningen af dansk økonomi indgår i to af scenarierne

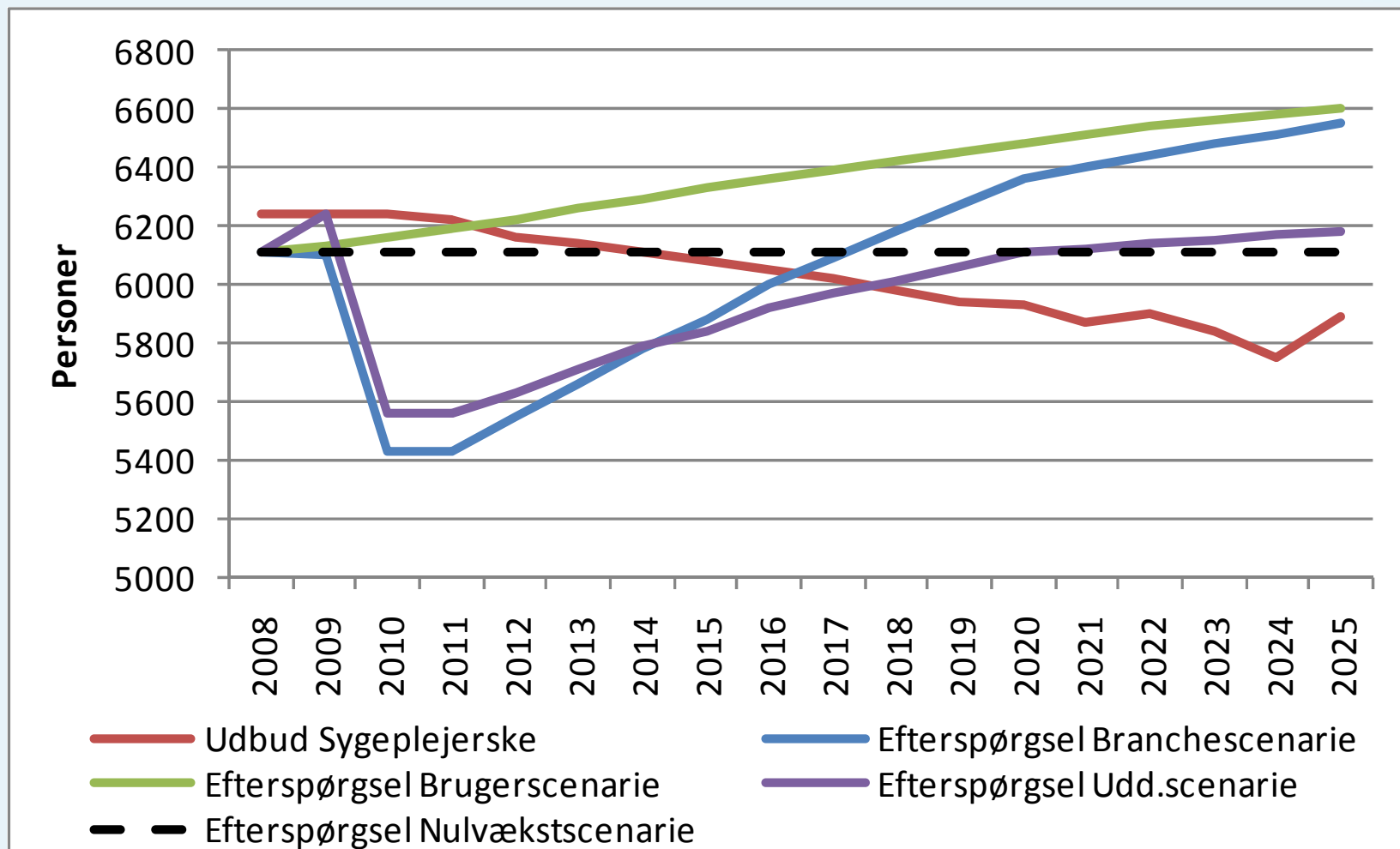
En vigtig ramme: Befolkningsudviklingen i Nordjylland



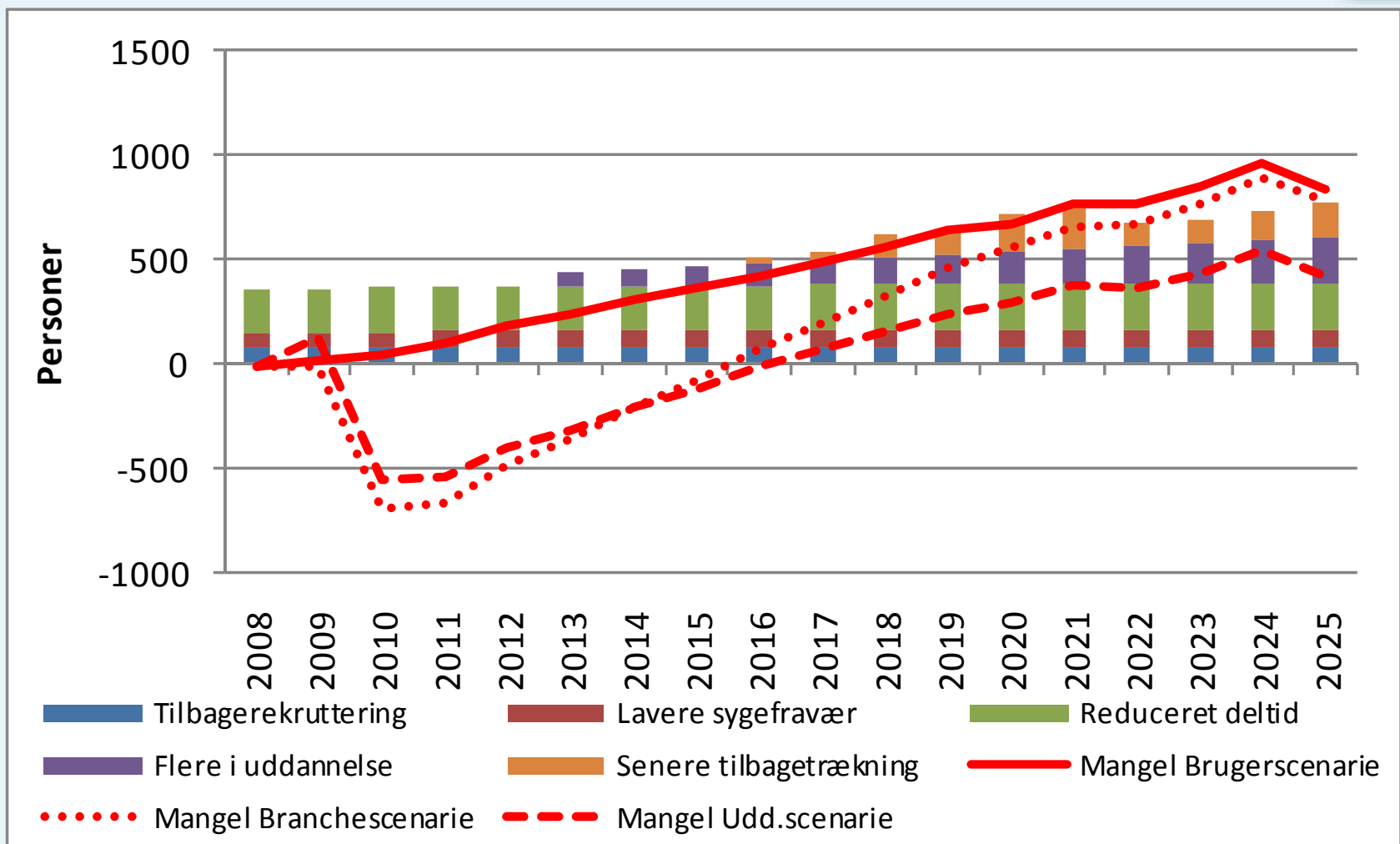
Andre tendenser:

Pleje- og omsorg:	Voksende efterspørgsel efter sygeplejersker og plejepersonale
Sundhed:	Behandlingsformer på sygehusene
Børn og unge:	Attraktive bosætnings-kommuner skiller sig ud
Strukturer og organisering:	Heltid/ Deltid – Institutionsstrukturer
Serviceniveau og besparelser:	Genopretning
Teknologi på sundheds- og plejeområdet:	Øget fokus – opgaveglidning ml. pleje i sygehussektor og kommunal pleje
Ændringer i ældregruppen:	De ældres forventninger og krav til pleje øges - større efterspørgsel efter private løsninger ?

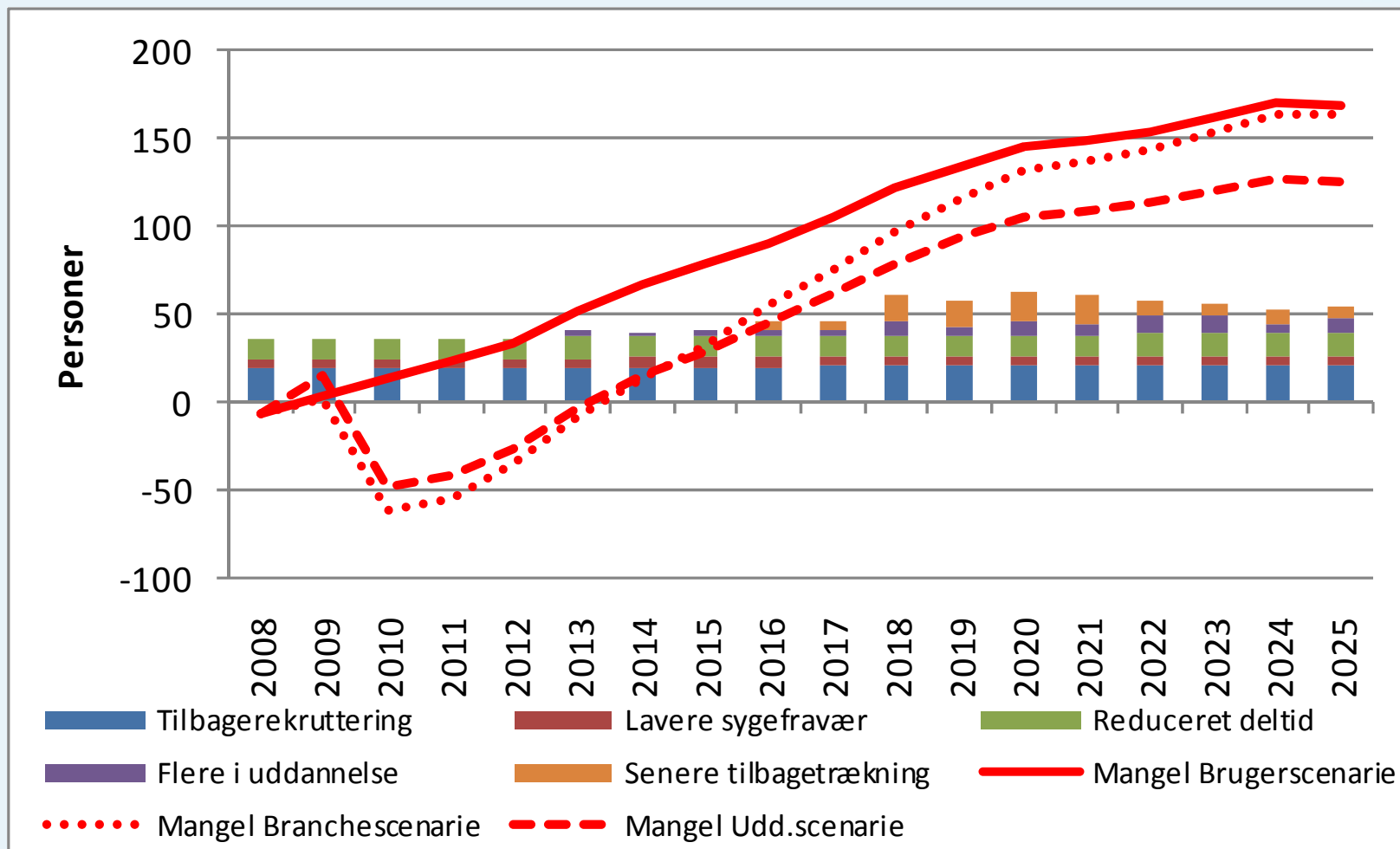
Social- og sundhedsområdet: Sygeplejersker



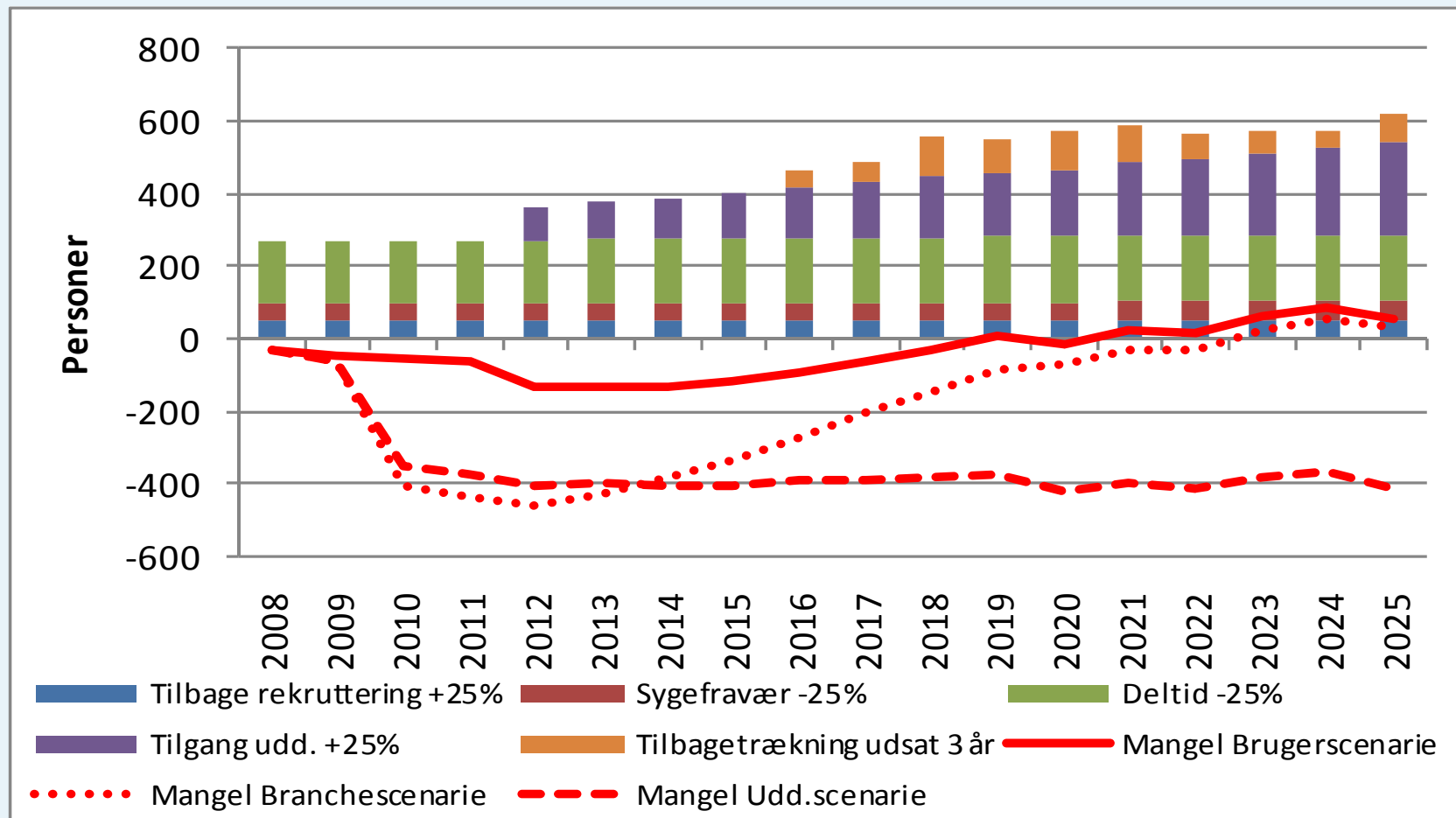
Social- og sundhedsområdet: Sygeplejersker



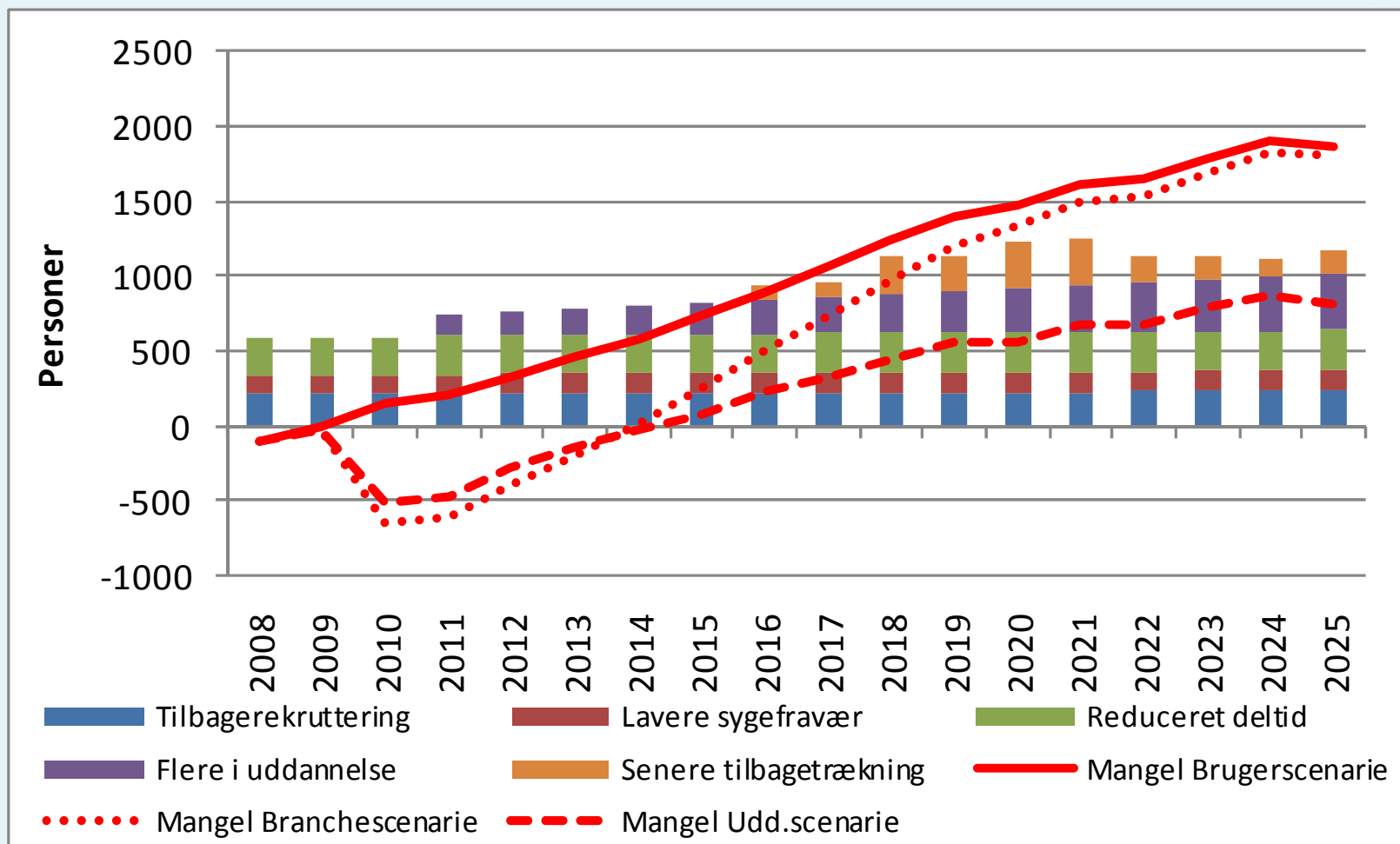
Social- og sundhedsområdet: Bioanalytikere



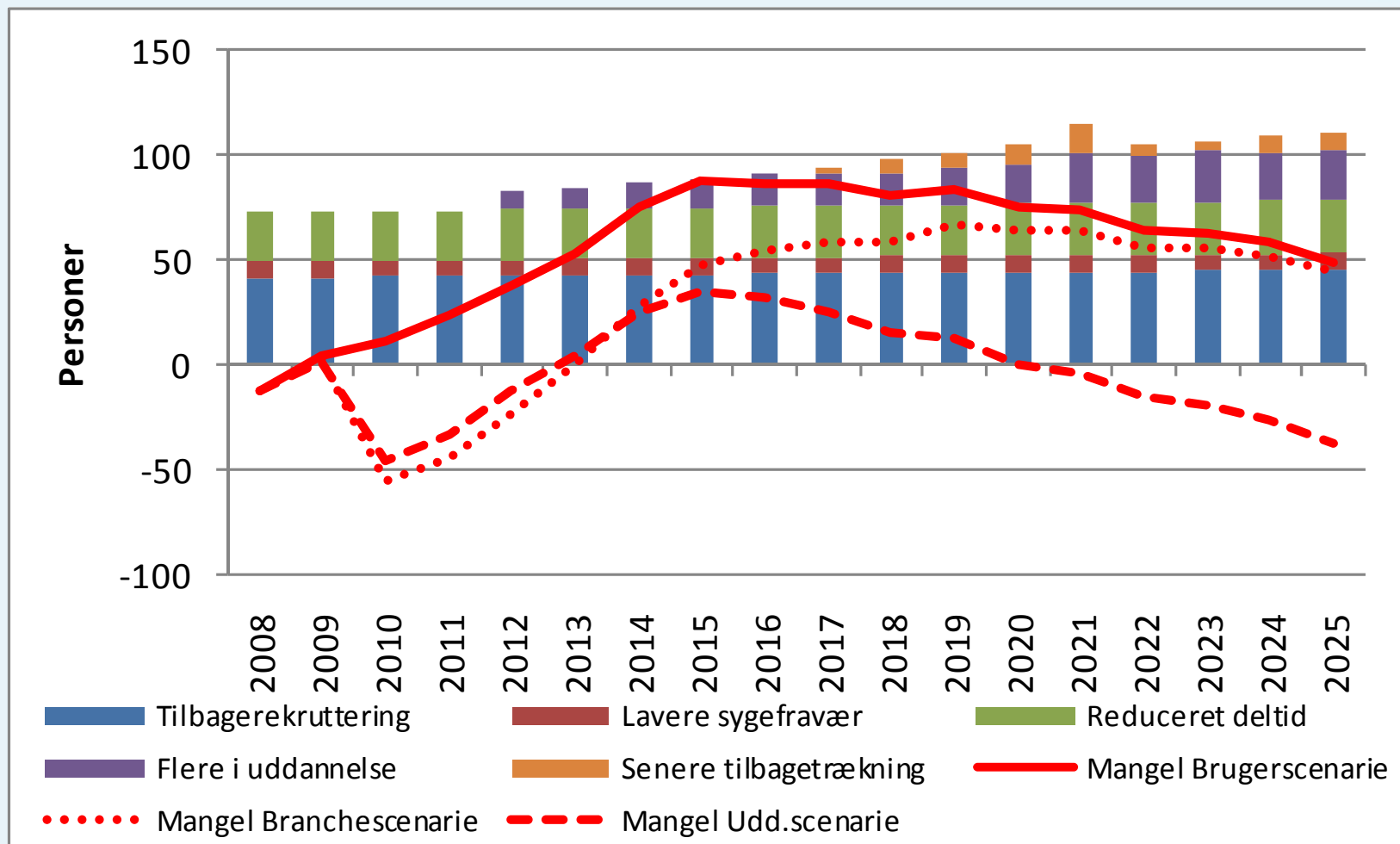
Social- og sundhedsområdet: Social- og sundhedsassistenter



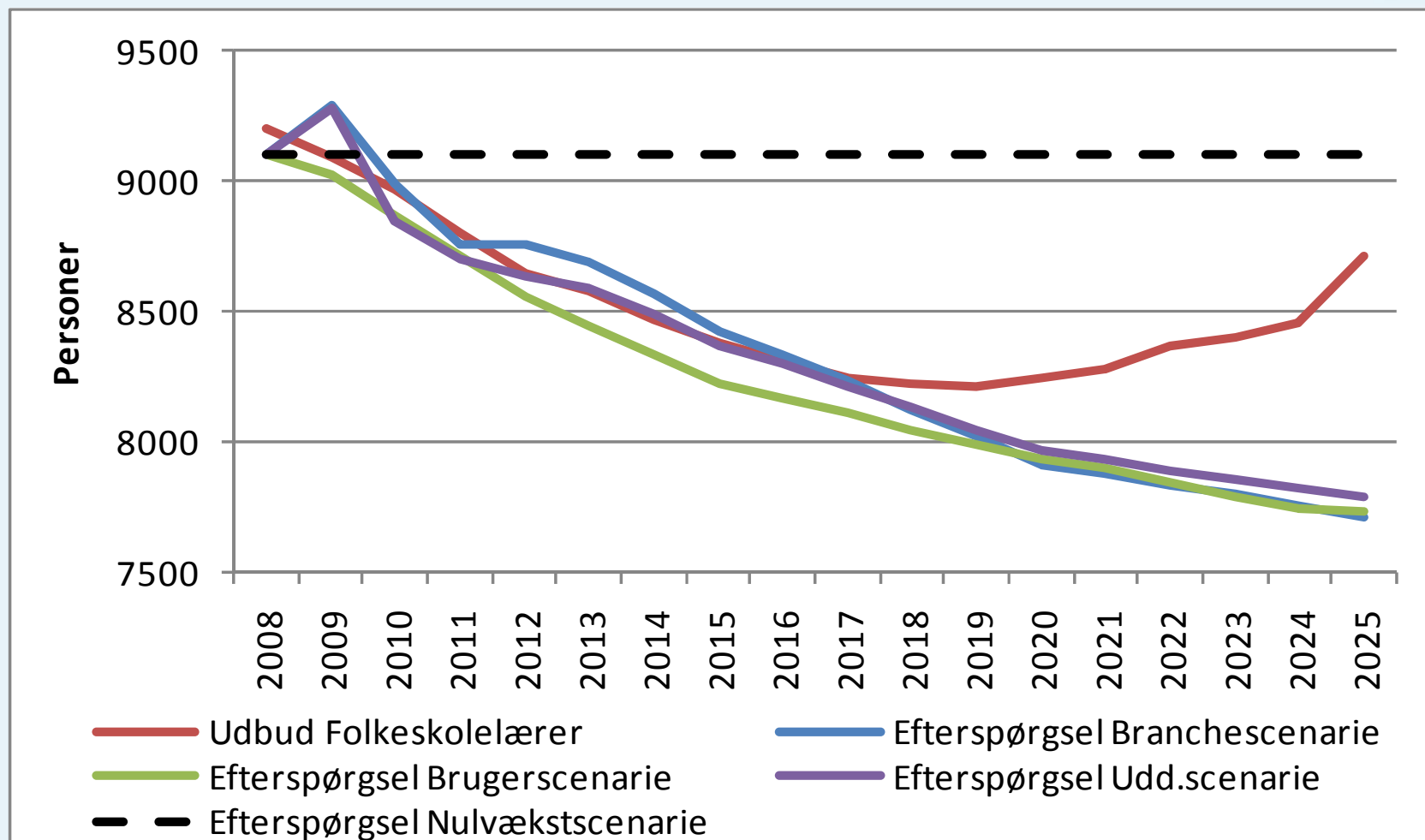
Social- og sundhedsområdet: Social- og sundhedshjælpere



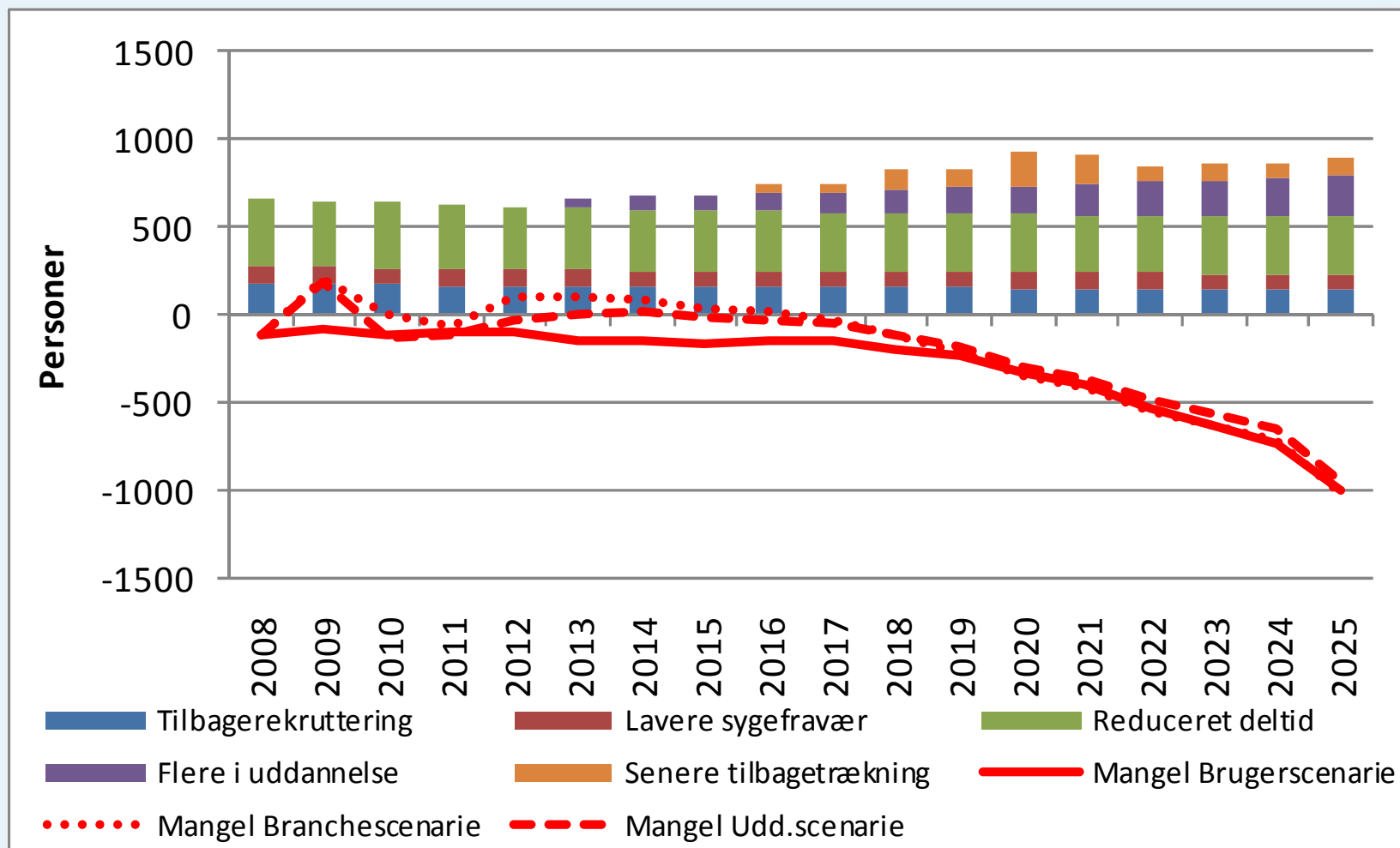
Social- og sundhedsområdet: Tandklinikassistenter



Lærer- og pædagogområdet: Folkeskolelærere



Lærer- og pædagogområdet: Folkeskolelærere



Opsummering:

Mangel på:

- Sygeplejersker
- Bioanalytikere
- Social- og sundhedshjælpere
- Tandklinikassistenter

Risiko for mangel på:

- Socialrådgivere
- Social- og sundhedsassistenter
- Sundhedsplejersker
- Folkeskolelærere

Ikke tegn på mangel:

- Ergoterapeuter
- Fysioterapeuter
- Lægeseekretærer og
sundhedsservicesekretærer
- Pædagoger og pædagogiske
assistenter

Små grupper - usikkerhed:

- Ernærings- og sundheds-
uddannede
- Radiografer
- Jordemødre
- Sundhedsplejersker