

Støtte til dig der har kræft

For at kunne tilbyde dig den rette hjælp og støtte, både før, under og efter din behandling, vil personalet tale med dig om, hvad du har brug for hjælp til, og hvor du kan få hjælpen.

Kræft og behandling af sygdommen kan ofte medføre en forandring af hverdagen. Det kan fx være vanskeligheder ved at klare dagligdagen, arbejdsliv, familieliv og de fysiske og psykiske følger af at have en kræftsygdom. Hvordan man oplever livet med kræft vil være forskelligt fra person til person, og der vil være emner og problemer, som fylder mere eller mindre for den enkelte.

Det er vigtigt at få viden om de eventuelle problemer og udfordringer, du oplever i hverdagen, og om du har behov for hjælp og støtte til at håndtere disse.

Du kan forberede dig på dialogen med personalet ved at udfylde skemaet her i folderen og medbringe det. Med udgangspunkt i skemaet kan de sundhedsfaglige sammen med dig, vurdere dit behov for støtte i form af rehabilitering, genoptræning eller lindring. Det kan fx dreje sig om:

- Træning og fysisk aktivitet
- Kostvejledning i forhold til kræftsygdom v/ diætist
- Hjælp til rygestop
- At leve med kræft
- Senfølger og følger efter behandling
- Smertelindring
- Støttegrupper
- Samvær med ligestillede
- Samtaler
- Rådgivning i forhold til arbejde og uddannelse
- Familierådgivning

Din kommune tilbyder genoptræning og kræftrehabilitering indenfor flere eller alle ovenstående områder, og du kan altid kontakte din kommunes sundhedscenter eller sundhedsafdeling for at høre mere. Se pjecens bagside for kontaktoplysninger.

Hos Kræftens Bekæmpelse kan du også finde muligheder for støtte og vejledning.

Du er meget velkommen til at have en pårørende med til samtalen.

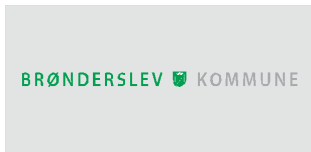
Handleplan

Hvad ønsker du hjælp til?

Kan dit netværk / din familie støtte dig - og hvordan?

Aftales i dialog med din sygeplejerske eller læge:

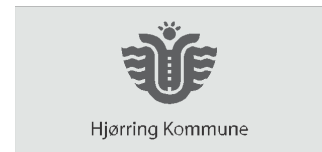
Hvad skal sættes i gang?



Kontakt:
Brønderslev Kommune
Tlf. 99 45 51 12



Kontakt:
Koordinator for
kræftrehabilitering
Tlf. 98 45 73 72



Kontakt:
Hjørring Sundhedscenter
Tlf. 72 33 56 00



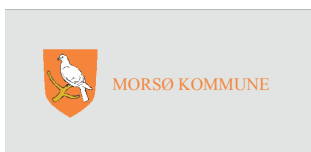
Kontakt:
Sundhedsafdelingen
Tlf. 72 57 88 70



Kontakt:
Sundhedskoordinator
Tlf. 40 13 93 36



Kontakt:
Rehabiliteringsteamet
Tlf. 97 11 35 55



Kontakt:
Visitationen
Tlf. 99 70 70 00



Kontakt:
Forløbskoordinator
Tlf. 99 88 91 24



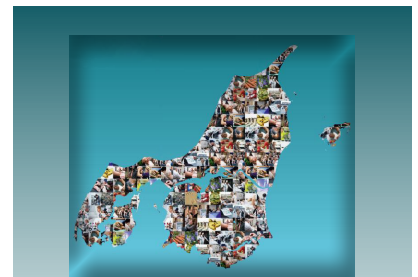
Kontakt:
Thisted Kommune
Tlf. 23 63 50 48



Kontakt:
Sundhedscenter
Vesthimmerland
Tlf. 99 66 82 00



Kontakt:
Sundhedscenter Aalborg
Tlf. 99 31 34 58



Du finder oversigt
over sundheds- og
rehabiliteringstilbud i din
kommune på:
www.sundhed.dk
Klik på Sundhed og livstil og
derefter på Sundhedstilbud.